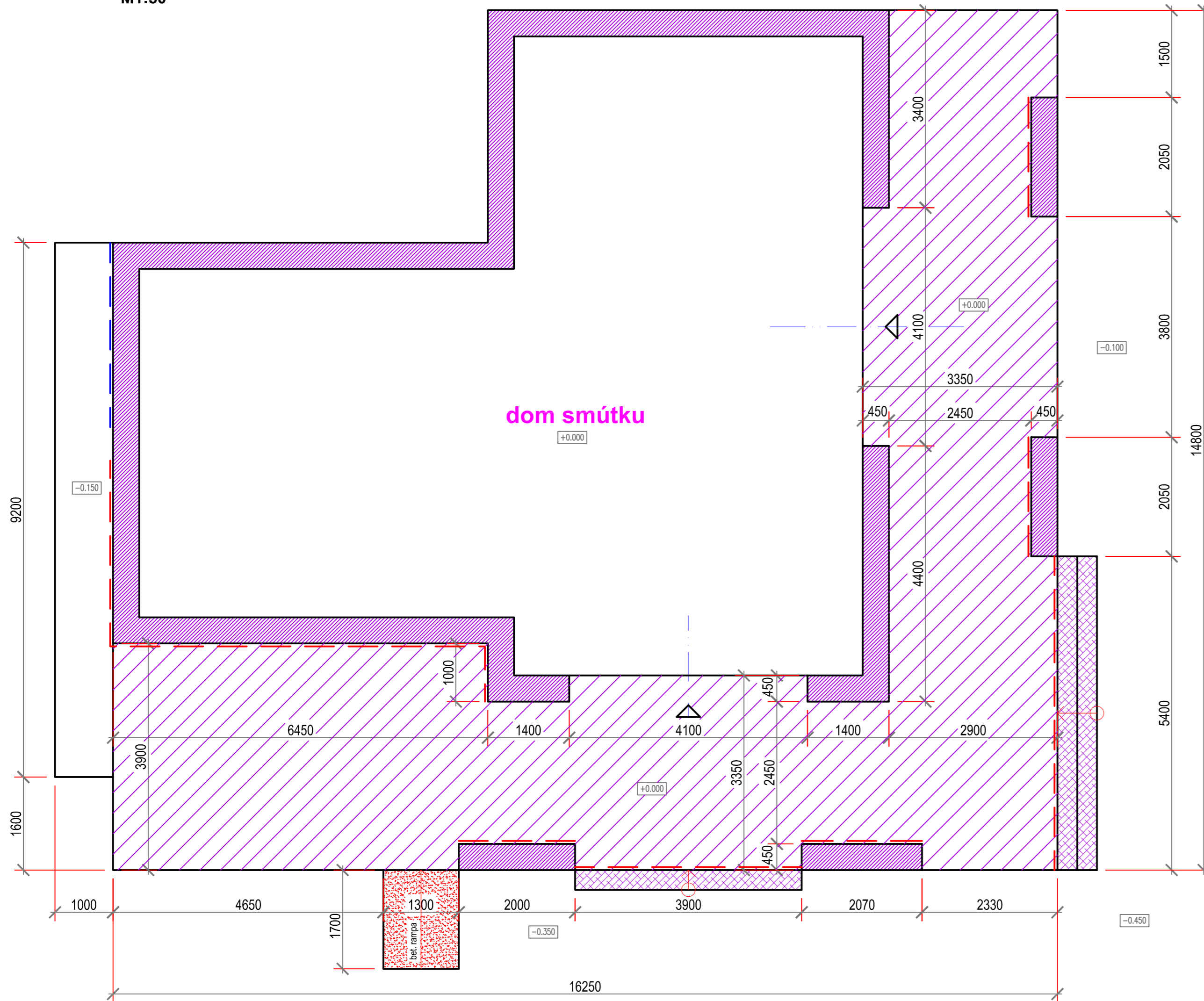


**PÔDORYS: Súčasný stav a búranie**  
**M1:50**



**ZNAČENIE MATERIÁLOV**

- JESTVUJÚCE MURIVO hr. 300, 450mm, z tehál CPP na vápennú maltu
- BÚRANIE RAMPY
- BÚRANIE JESTVUJÚCEJ DLAŽBY A PODKLADNÉHO BETÓNU
- KAMENNÁ DLAŽBA (ponechať)
- VYBÚRAŤ NEDOKONČENÝ KAMENNÝ SOKLOVÝ OBKLAD (opätovne použiť)
- OSEKAŤ NEFUNKČNÚ SOKLOVÚ OMIETKU MARMOLIT

**BÚRANIE**

- |  |                    |
|--|--------------------|
| 1. Búranie keramickej dlažby           | 88,1m <sup>2</sup> |
| 2. Búranie betónového podkladu (60mm)  | 5,3m <sup>3</sup>  |
| 3. Búranie kamenného soklového obkladu | 10,0m <sup>2</sup> |
| 4. Osekanie soklovej omietky           | 4,8m <sup>2</sup>  |
| 5. Búranie betónovej rampy             | 0,4m <sup>3</sup>  |

±0.000 = 275.00 m n.m.(B.p.v.)

Názov stavby:	REKONŠTRUKCIA VONKAJŠEJ DLAŽBY DOMU SMÚTKU	
	REMETSKE HÁMRE	
Miesto stavby:	REMETSKE HÁMRE, Košický kraj	Parc. č.: 16/2
Ozjednávatel:	Obec REMETSKE HÁMRE	<b>BOSKOV s.r.o.</b> <small>Mýtna 15, 066 01 Humenné, www.boskov.sk</small>
Objekt:	SO-01: DOM SMÚTKU	
Diel:	1. Architektonicko-stavebné riešenie (ASR)	
ARCHITEKT PROJEKTU:	Ing. Arch. Marianna BOŠKOVÁ	Stupeň: Projekt pre ohlasenie stavby
ASR, STATIKA:	Ing. Vladimír BOŠKO	Zák. číslo: 7-2019
		Dátum vyhotovenia: 10/2019
		Mierka: 1:50
Názov výkresu:	<b>PÔDORYS - jestvujúci stav, búranie</b>	Číslo výkresu: <b>02</b>